



# Jamones y Embutidos

campomar  
SELECCIÓN GOURMET

# JAMONES Y EMBUTIDOS

2023

<b>CASTRO Y GONZÁLEZ</b>	<b>3</b>
<b>MONTESIERRA</b>	<b>5</b>
MARTÍN HIERRO	
<b>D' ENCINARES</b>	<b>6</b>
<b>SANCHEZ ROMERO CARVAJAL</b>	<b>7</b>
<b>TORRES LORENZ</b>	<b>8</b>
<b>ARTYSÁN</b>	<b>10</b>
<b>MALDONADO</b>	<b>12</b>
<b>CECINAS PABLO</b>	<b>13</b>
<b>CAN DURÁN</b>	<b>14</b>
<b>CASA SENDRA</b>	<b>15</b>
<b>ARBIZU</b>	<b>16</b>
<b>SALAMI</b>	<b>17</b>
<b>MONELLS</b>	<b>18</b>
<b>LA CARLOTEÑA</b>	<b>19</b>
<b>AULET</b>	<b>19</b>
<b>KRUSENBUR</b>	<b>20</b>
<b>D'MARIA</b>	<b>21</b>
<b>CARNES OLESA</b>	<b>21</b>



# CASTRO Y GONZÁLEZ

IBÉRICOS DESDE 1910



MAS DE 100 AÑOS DESARROLLANDO NUESTRA PASIÓN.

**Cuatro generaciones realizando investigación, desarrollo e innovando para que nuestros ejemplares se desarrollen en las mejores condiciones de excelencia y ofrecer los mejores productos ibéricos.**



**BELLOTA 100%  
IBÉRICO**

CG0088

**BELLOTA 75%  
IBÉRICO**

CG0026



**SELECCIÓN  
8kg**

CG0010



**FUSIÓN  
8kg**

CG0084



**PALETA 100%  
IBÉRICO**

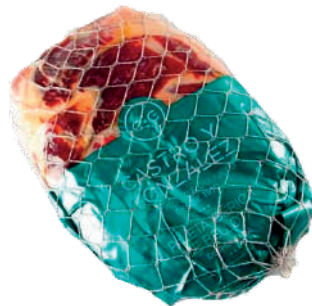
CG0097

**PALETA 75%  
IBÉRICO**

CG0015

**SELECCIÓN**

CG0010



**PALETA DESHUESADA  
Y PULIDA**

BELLOTA - SELECCIÓN

CG0102 CG0012



**JAMÓN DESHUESADO  
Y PULIDO**

SELECCIÓN

CG0039





CASTRO Y  
GONZÁLEZ

DESDE 1910

## CHORIZO

BELLOTA	CG0071
BELLOTA VELA	CG0044
SELECCIÓN	CG0003



## SALCHICHÓN

BELLOTA ENTERO	CG0072
SELECCIÓN	CG0004



## LOMO

CG0025	BELLOTA ENTERO
CG0056	BELLOTA 1/2
CG0002	SELECCIÓN

## MORCÓN BELLOTA

1kg - 6ud

CG0006



## PLATO DE JAMÓN CORTADO A MANO

CG0110	BELLOTA 100% 100gr
CG0112	SELECCIÓN 100gr





**MONTESIERRA**  
LA ESTRELLA DEL JAMÓN

# GAMA MARTÍN HIERRO

## D.O JABUGO



Martín-Hierro  
IBÉRICOS CON SOLERA

### EXCELENCIA DE PRINCIPIO A FIN

Industria unida a la innovación empresarial de vanguardia líder en el sector alimentario andaluz.

Aprovechamos el entorno del Monte y la Sierra para la crianza de nuestros exquisitos jamones ibéricos y productos cárnicos.

**BELLOTA 100% IBÉRICO**

MS1109



**MONTESIERRA**

**CEBO IBÉRICO**

50% Ibérico MS1103 

**CEBO CAMPO**

50% Ibérico MS1143 





# PRODUCTOS IBÉRICOS DE EXTREMADURA DE MÁXIMA CALIDAD

Dedicación en exclusiva a la elaboración de productos Ibéricos de gran calidad y control de la materia prima desde el origen en el campo, asegurando la mejor alimentación y cuidado de los ejemplares.

*D'encinares*



**BELLOTA  
50% IBÉRICO**

DE0001



**CEBO CAMPO  
50% IBÉRICO**

DE0005





**NUESTRO TESORO**  
**Jamón de Bellota 100%**  
**Ibérico Cinco Jotas, el**  
**auténtico tesoro de nuestro**  
**patrimonio.**

**UNA LEYENDA INIGUALABLE**



## JAMÓN BELLOTA

 100% Ibérico  
 RC0108

## JAMÓN BELLOTA

100% Ibérico  RC0108

## PALETA BELLOTA

Jabugo  RC0006

## PALETA BELLOTA DESHUESADA PULIDA

Jabugo  RC0007



## LOMO BELLOTA

1/2 Pieza SRC RC0032  
 1/2 Pieza 5J RC0033





## JAMÓN IBÉRICO TORRES

CEBO 50% IBÉRICO

7-8 kg	TL0244
7-8 kg	TL0232
8-9 kg	TL0235
+9 kg	TL0236
7-8 kg	CI0010
+9 kg	CI0011

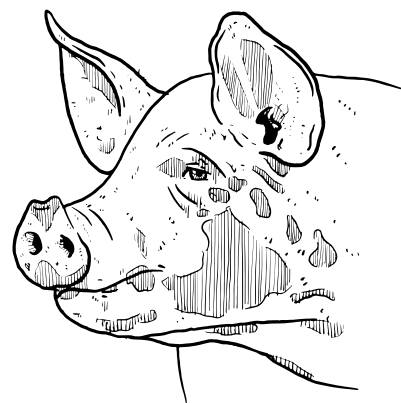


## PALETA IBÉRICA

DESHUESADA

1,14kg - 2ud/C

TL0212



## IBERJUELO

*Ibérico Fuera de Norma*

6,5-7kg	TL0240	8-8,5kg	TL0243
7-7,5kg	TL0241	7,5-8kg	TL0242



8-9 kg TL0502



Líderes tanto nacional como internacionalmente, en la producción de cerdos.

Denominación de Origen de Teruel.

Gracias a un territorio natural único, garantizamos en nuestros productos la mayor calidad y homogeneidad.

### TORRES LORENZ GRASO

Pata, Piel 10kg. aprox  
TL0222



### TORRES LORENZ CENTRO

Centro V.

Tocino Blanco

5kg aprox

TL0018



# Artyson

EMBUTIDOS SELECCIÓN

*Alejandro Miguel*

**“EL SABOR DE TODA LA VIDA  
QUE TE ACOMPAÑA SIEMPRE”**

**MARCA CONSOLIDADA  
DEDICADA A LA ELABORACIÓN  
DE DERIVADOS DEL CERDO  
DUROC.**



**SIN PATA**

C27217



**GRAN  
RESERVA**

**PATA "V"**

C27215



**MAZA**

TL0005

**PUNTA**

TL0006

**CONTRA**

TL0007



**CENTRO**

C27000

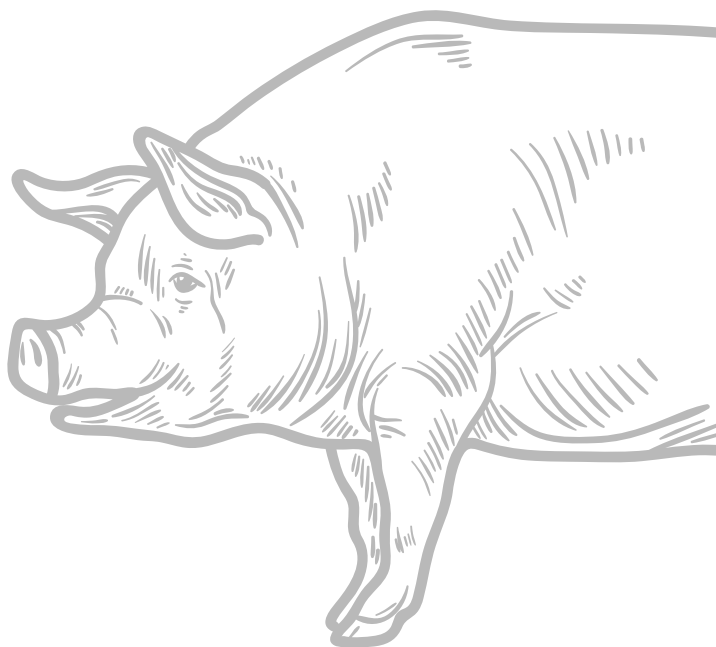
C27001 (Pulido 1/2 pieza)



# Artytsán

EMBUTIDOS SELECCIÓN

*Alejandro Miguel.*



**“EL SABOR DE TODA LA VIDA  
QUE TE ACOMPAÑA SIEMPRE”**

*Marca consolidada dedicada a la elaboración  
de derivados del cerdo Duroc.*



## CHORIZO

Extra (250gr x 12 ud) **C27218**  
Extra picante **C27219**  
Oreado Atado **C27212**



## CHISTORRA

Duroc Artytsan  
200gr x 12ud  
**C273152**



## MORCILLA DE BURGOS

Artytsan  
275gr x 12ud  
**C28010**



## LOMO

Extra 1/2 pza  
800-900 kg x 6 ud  
**C27401**



## SALCHICHA

Blanca Artytsan  
2,5kg x 3ud  
**C27214**



## LONGANIZA FRESCA

Torres Lorenz  
1kg x 4ud  
**TL0042**



MALDONADO

**100% Ibérico de bellota**

· desde 1962 ·



**NUESTROS EMBUTIDOS SE CREAN CON EJEMPLARES QUE PROVIENEN DE LINEAS ANCESTRALES**

**BUSCANDO TRATAR SÓLO CON LOS MEJORES LINAJES DEL CERDO IBÉRICO DE RAZA PURA.**

**A TRAVÉS DE UNA ALIMENTACIÓN A BASE DE BELLOTA, Y LA SELECCIÓN Y TRATAMIENTOS ÚNICOS, HACEMOS QUE USTED PUEDA DISFRUTAR DE UN PRODUCTO DELICATESSEN.**

### **CHORIZO BELLOTA**

1 kg **MAL004**  
250 g **MAL006**

### **LOMO DOBLADO BELLOTA**

**MAL003**

### **SALCHICHÓN BELLOTA**

1 kg **MAL005**  
250 g **MAL007**

### **SOBRASADA BELLOTA**

1 kg **MAL008**  
250 g **MAL009**

### **PANCETA BELLOTA 100% EMBUCHADA**

(1,4 kg x ud) **MAL010**

### **PAPADA IBÉRICA 100%**

(0,75 kg x ud) **MAL011**



**PROCESO Y SELECCIÓN ARTESANAL**

Productos tradicionales con las mejores materias primas y utilizando tecnología de investigación para obtener los mejores productos.



**CECINA CURADA TAPA PREMIUM**

Edición Especial  
3,5kg 1ud/C  
CE0052



**CECINA CURADA TAPA 1/2**

3,5kg 2ud/C  
CE0023

**CECINA CURADA TACO**

0,7-1 kg 10 UD/C  
CE0004

Desde el corazón de Astorga, especialistas en la fabricación de Cecina, Embutidos y Jamones bajo métodos de elaboración tradicionales. La mejor cecina de León



**PASTRAMI VACUNO**

1,4kg - 1ud/C  
CE0043



**CHORIZO DE LEÓN**

Granel - 450gr (2 bol. 4kg) - 2ud/C

- Dulce CE0008
- Picante CE0009

Individual - 450gr - 16ud

- Dulce CE0034
- Picante CE0035



**CECINA CREMA EN TRIPA**

1,6kg - 3ud/C  
CE0032



**CENTRO IBÉRICO**

2,5kg - 4ud/C  
CE0044



Empresa original de la comarca de Osona y situados entre el mar y la montaña, todos los procesos productivos de Can Duran se basan en estrictos controles de calidad.



## FUET VIC S/PIMIENTA

250gr - 12ud/C

CD0002



## LONGANIZA PAYÉS

Extra Natural 500 Gr/Ud - 6 Ud/C

CD0001

Extra Flowpack 300 Gr/Ud - 10 Ud/C

CD0033



## BUTIFARRA CATALANA EXENTIS

1kg - 10ud/C CD0053



## SOMALLA COLLAR GIGANTA

1kg - 3ud/C CD0017



## SOMALLA VELA

La Geganta

4ud/C - 700gr/ud CD0056



## SALCHICHÓN VIC IGP

300gr - 10ud/C CD0065

Sin alérgenos, al vacío



## FUET EXTRA RESERVA

170gr - 15ud/C CD0058

Con atmósfera protectora





### FUET PAVO

150 g 15 Ud/C  
 Con atmósfera protectora  
 CD0061



### SNACK FUET

Barqueta 1 kg 2 Ud/C  
 Sin Alérgenos  
 CD0061



### LONGANIZA PAVO

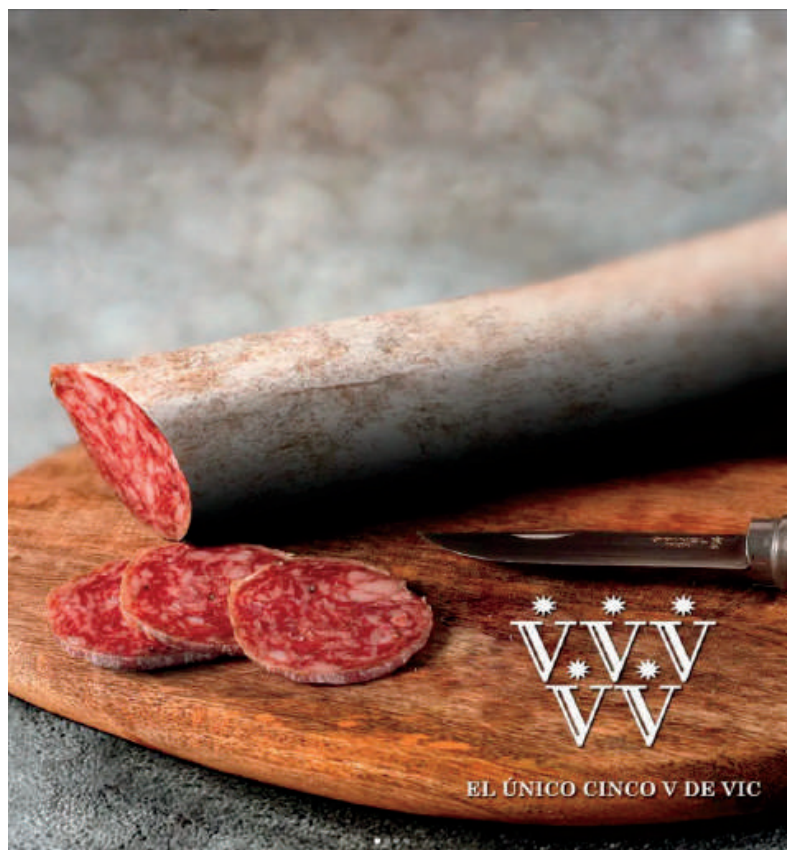
Extra 100% 6 Ud/C  
 CD0061



### SALCHICHON CULAR

Superior Mini  
 700gr - 6ud/C  
 SE0001

Superior  
 1300gr - 4ud/C  
 SE0001





Empresa familiar desde mediados de los años sesenta en la que trabajamos una selección de embutidos y patés, fruto de una elaboración tradicional, siguiendo un estricto proceso artesanal. Desde Arbizu sabemos que una buena elección de ingredientes es fundamental para obtener un producto de calidad.



## TXISTORRA

1 kg - 6 Ud/C

Picante AR0010

Dulce AR0009

220 gr - 15 Ud/C

Dulce AR0003

Picante AR0011



## MANITAS DE CERDO GUIADAS

Con salsa de tomate

600gr - 5ud AR0013

Con salsa de verduras

600gr - 5ud AR0012

## PANCETAS

10 Ud/C 150 gr

AR0021 Loncheada

2ud/C 1,25kg

AR0022 Pieza

2ud/C 1,25kg

AR0017 En taco



## CAMPAÑA

18ud/C - 130gr AR0004

## AL BRANDY

18ud/C - 130gr AR0014

## HONGOS

18ud/C - 130gr AR0015





60 años de dedicación a la elaboración de productos cárnicos y comidas precocinadas de calidad.



## CODILLO DE CERDO COCIDO

### ENTERO

1kg x 10ud SM0019

### PARTIDO

800gr x 10ud SM0032

### ESTUCHE Y PARTIDO

800gr x 6ud SM0032



### LUNCH

SM0002 1,5kg x 4ud  
SM0004 400gr x 12ud



## CALLOS DE TERNERA

2,5 x 2ud SM0014

500gr x 12ud SM0012

300gr x 12ud SM0016







Empresa familiar desde 1975 dedicada a la fabricación y comercialización de embutidos y productos cárnicos. En nuestras instalaciones, conseguimos un producto con la máxima garantía de calidad y conservación.



**GRAN SELECCIÓN**

Jamón Cocido  
(7,5kg aprox. )

MO 0106



**ARTESANO**

(6,7 kg aprox.)

MO0002



**JAMÓN BRASEADO**

Sin Hueso (7 kg)

MO0059



**LOMO ASADO SAJONIA**

1/2 Pza  
(1,8 kg x 2 Ud)

MO0014



**LOMO ADOBADO GALERÍA PLANO**

1/2 Pza  
(2,6 kg x 2 Ud)

MO0015



**LACÓN AHUMADO**

1/2 Pza  
(3 kg x 2 Ud)

MO0146



**PASTRAMI**

Mitades (2,1 x 2 Ud)

MO0182

**FIAMBRE BARRA SANDWICH**

11x11  
(3,3 kg x 2 Ud)

MO0004



**MORTADELA BOLONIA**

(5 kg x 1 Ud)

MO0008







**BACON AHUMADO NATURAL SIN PIEL**

Unicar  
1/2 pza  
2kg x 3ud  
MO0191



**BACON AHUMADO 5M**

1/2 pza  
1,75kg x 3ud  
MO0173



**BACON AHUMADO SIN PIEL**

Food Service  
3,8kg x 3ud  
MO0188



**BACON STANDARD**

Sin gluten  
Food Service Lonchas  
1kg x 5ud  
MO0152



**PECHUGA DE PAVO**

Natur  
4,5kg  
MO0189



**PECHUGA DE PAVO**

Natur  
4,5kg  
MO0174



**PECHUGA DE PAVO**

Alto rendimiento  
5,3kg  
MO0159



**POLLO ASADO**

2,3kg x 2ud CN0001

**POLLO ASADO PEREJIL**

2,3kg x 2ud CN0004

**JAMÓN COCIDO EXTRA LATA AULET**

8kg x 2ud  
AU0001



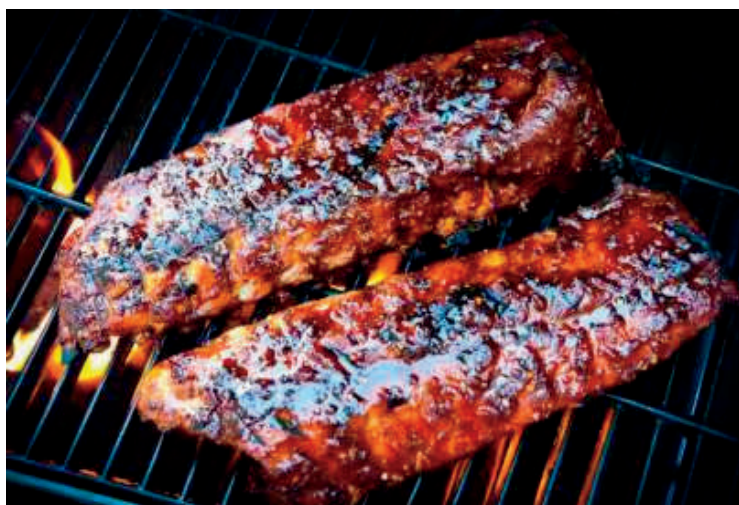


# El auténtico sabor alemán



## SALCHICHAS ALEMANAS KRUSENBUR

- Bratwurst 150gr x 6ud x 4b GP0015
- Brockwurst 150gr x 5ud x 6b GP0016
- Currywurst 170gr x 10ud x 2b GP0017



## COSTILLA KRUSENBUR

500gr x 5ud  
A la barbacoa  
GP0012



## PECHUGA PAVO RÚS. KRUSENBUR

(2,3kg x 2 ud)  
GP0006



Grupo empresarial especializado en distintos segmentos del mercado: vinos, quesos artesanos, jamón, productos del mar, carne madurada. La especialización resulta fundamental para poder aportar valor a nuestros clientes.

## CODILLO ALEMÁN BUENAPINTA

(+600 gr x 12 ud)  
GP0001





# TORREZNOS D'MARIA ADOBADOS



**PREFRITO**  
1,5kg x 6ud  
DM0007



**AL VACÍO**  
2kg x 6ud  
DM0001



**MANO DE CERDO COCIDA**  
1/2 Bol 700-800gr (8ud)  
OL0007



**MORRO DE CERDO COCIDO**  
480gr (10ud)  
OL0006



**OREJA DE CERDO COCIDA**  
480gr (10ud)  
OL0004













campomar  
SELECCIÓN GOURMET