

# Nuestras Carnes



campomar  
SELECCIÓN GOURMET

# CARNE 2023

<b>VACA</b>	<b>3-5</b>
<b>TERNERA</b>	<b>6</b>
<b>ALEJANDRO MIGUEL</b>	<b>7-8</b>
<b>CERDO</b>	<b>9-10</b>
<b>CORDERO Y LECHAL</b>	<b>11</b>
<b>HAMBURGUESAS</b>	<b>12</b>
<b>CACHOPOS</b>	<b>12</b>
<b>PATO</b>	<b>13-14</b>
<b>CAZA</b>	<b>15</b>



**SIMMENTAL**



**SIMMENTAL PREMIUM**

- Entera con solomillo **CAR319**
- Entera sin solomillo **CAR320**
- Solomillo **CAR321**

**SIMMENTAL**

- Entera con solomillo +27kg **CAR301**
- Entera sin solomillo +27kg **CAR306**
- Solomillo 2,5 - 3,5 kg **CAR303**
- Solomillo 3,5 - 4,5 kg ❄️ **CAR333**
- Chuletas 7 costillas **CAR307**
- Chuleta lomo bajo **CAR322**
- Entrecot lomo bajo **CAR308**
- Chuleta lomo bajo madurado **CAR312**
- Picaña **CAR311**
- Filete de cadera **CAR318**
- Rabo s/punta c. cuchillo **CAR304**
- Rabo s/punta c. cuchillo **CAR336**

**CHULETÓN VACA MADURADO**

- 900 - 1100 gr ❄️ **CAR323**
- 900 - 1100 gr **CAR330**
- 500 - 700 gr ❄️ **CAR324**
- 500 - 700 gr **CAR331**



FRISONA



FRISONA PREMIUM

Chuleta alta 8 costillas

IBR002

FRISONA EXTRA

Chuleta alta 8 costillas

IBR003

FRISONA MADURADA aprox 30 días

Chuleta 8 costillas

13-14 Kg IBR031



Chuletón

900-1100 gr. IBR026

900-1100 gr. IBR029 ❄️

500-700 gr. IBR027

500-700 gr. IBR028 ❄️



Entrecot alto madurado

IBR030



IMPORTACIÓN

ENTRECOT LOMO ALTO 8 COSTILLAS

PRECIO DESTACADO +8,5 kg

DW0021



SOLOMILLO DE IMPORTACIÓN

+3 KG x 7 UD

HO 0028



ENTRECOT LOMO BAJO IMPORTACIÓN

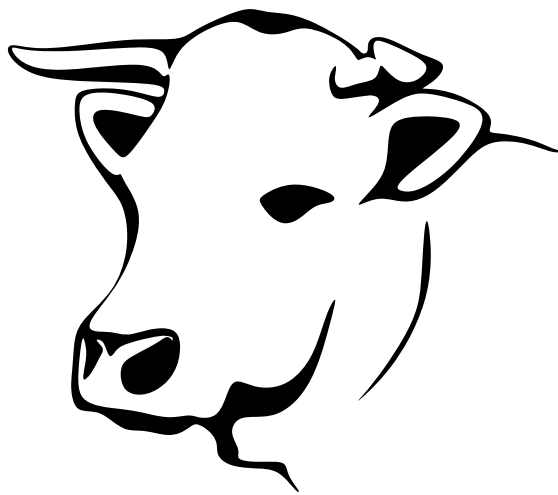
+9 kg HO 0016

+8 kg HO 0008

+8 kg HO 0021

+7 kg HO 0032

+6 kg HO 0022



CARRILLERA BUEY IRLANDA

3 kg ~ 4 Ud LUX018

MORCILLO

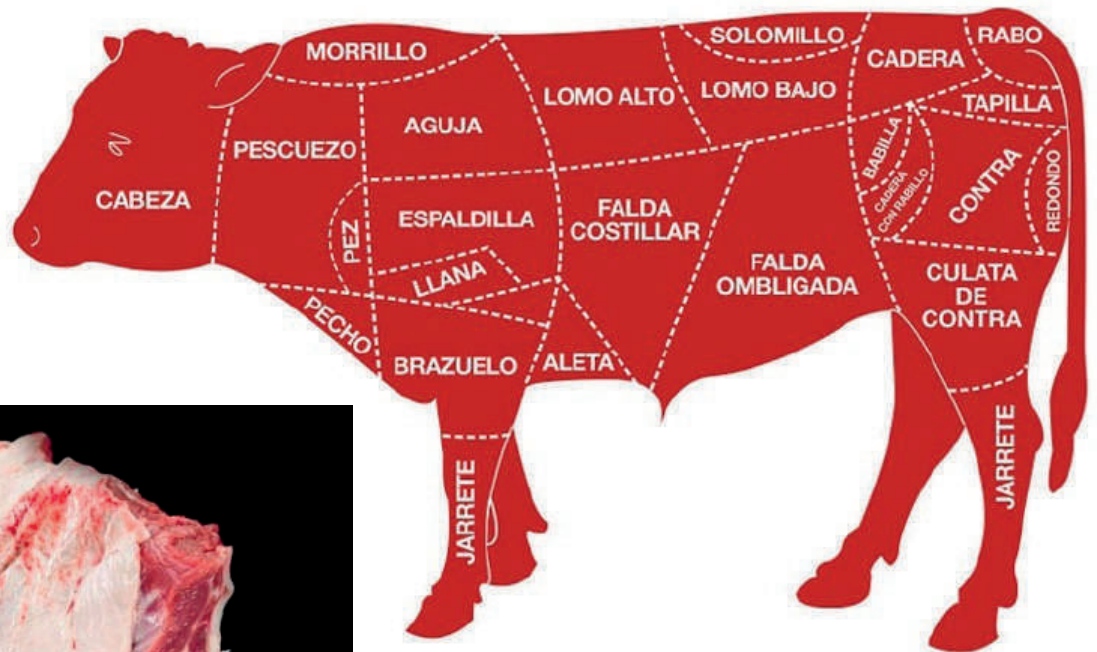
2,7 kg ~ 8 Ud LUX016



**CHULETA 8 COSTILLAS  
S/SOLOMILLO VACIO**

EK0003 ❄️

**TERNERA**



**ALTO 5 COSTILLAS** s/tapa s/h +2 kg

DW0049

**BABILLA VACIO**

CAR021

**CHURRASCO**

CAR017

**REDONDO** +1,6 kg

DW0077

# ALEJANDRO MIGUEL

EST. 1944

**CERDO**

**DUROC**

*"Nuestros productos son de cerdo raza Duroc, la única raza de cerdo blanco permitida para el cruce con el cerdo de raza Ibérica."*



**SECRETO**

❄️ 14/16 kg TL0205

Granel 200gr C5357



**COSTILLA PALO SERRADA**

Ban. 400 gr C5335



**CASTILLA CARNOSA**

Especial asar C5369

Ban. 400 gr



**SOLOMILLO**

450 gr C540

❄️ 450 gr x 15 Ud C2703



**PANCETA**

Ban. 400 gr C5328

Granel 2-2,5 kg C5308



**CABEZADA S/HUESO**

Ban. 400 gr C5422



**CHULETA**

Ban. 400 gr C5331



**FILETE DE JAMÓN**

R A Z A  
DUROC 100%



**RAGOUT**



**CARRILLERAS** ❄️

Pequeña (cococho)

- Ban. 400 gr C5388
- Granel C5534
- 10 kg C2721

**Grande**

- Ban. 400 gr C5540
- Granel C5520

# ALEJANDRO MIGUEL

EST.

1944

## CERDO

**DUROC**



**CABEZADA SIN HUESO**

2 kg C5402



**CHULETA**

Sin cabezada 8-10 kg C5311

Con cabezada 6-7 kg C5301



**COSTILLA CARNOSA**

2 kg C5342



**CINTA DE LOMO**

(LOMO DE CAÑA)

BAN 200gr C5368

BAN 400gr C5330

2,5 - 3kg C5310

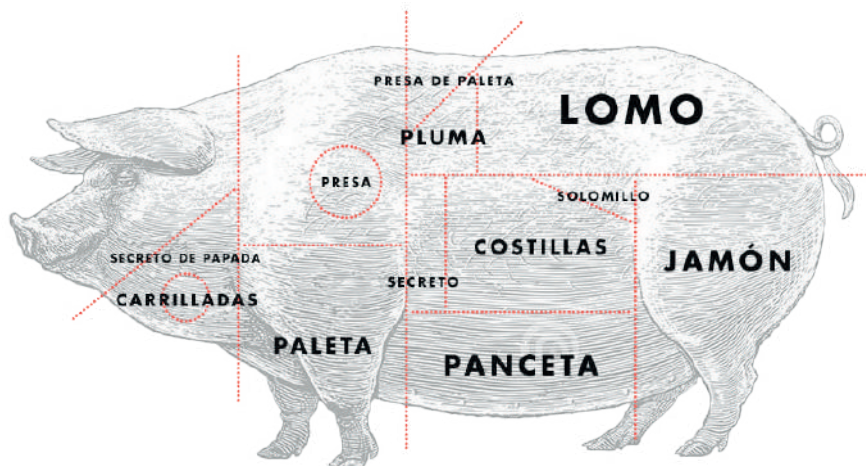


**PAPADA**

Sin piel 1kg C5368

Con piel 1,25kg C5330

Con piel BAN 400gr C5310





**IBÉRICO**



**CASTRO Y  
GONZÁLEZ**

DESDE 1910

**CERDO**

## CARNE DE CERDO IBÉRICO



**PRESA IBÉRICA**

2ud x 1kg

CG0046



**SECRETO IBÉRICO**

4ud x 1,2kg

CG0048



**PLUMA IBÉRICA**

4ud x 700gr

CG0047



**HAMBURGUESA  
BELLOTA IBÉRICA**

4ud x 1,2kg

CG0048



**SECRETO BARRIGUERA  
IBÉRICO**

4ud x 1,5kg

CG0087



**SOLOMILLO IBÉRICO**

4ud x 1,4kg

CG0049





DEHESA LAS CUMBRES  
LUXURY IBERIANS



### CHULETA IBÉRICA SIN CUELLO CON SOLOMILLO

5Kg. aprox. DC0002



### LOMO CAÑA IBÉRICO

2,5Kg. aprox. DC0009

### LOMO IBÉRICO ADOBADO

2,5Kg. aprox. DC0011



### SOLOMILLO IBÉRICO

Bol 1 Und DC0008

Bol 1 Und DC0420 ❄️



### TXULETÓN IBÉRICO

3Kg aprox. DC0140

3Kg ❄️ DC044



### MAGRO IBÉRICO

5Kg aprox. DC0112



### ABANICO IBÉRICO

Bol 1kg x 2 Und

Bol 500gr x 2 Und ❄️



### CARRILLERA IBÉRICA

Bol. 1/2Kg DC0106

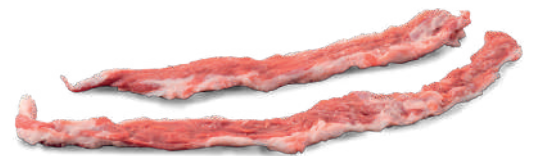
3-4 Ud.



### PRESA IBÉRICA

600g. aprox. DC0109

6 Kg/c. DC0409



### LAGARTO IBÉRICO

500g. aprox. DC000

❄️ DC0418



### PLUMA IBÉRICA

400g. aprox. DC0121



### SECRETO CRUCETA IBÉRICO

Bol 1 ud - 400gr

DC0006

DC0414



# OVINO

## CORDERO



**PALETILLA CORDERO** ❄️  
0,9 - 1,2kg - 15 ud **TA0006**

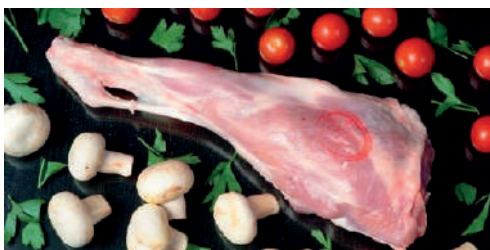


**CHULETAS CORDERO** ❄️  
4bol - 500-600gr **TA0012**  
3kg - 15ud

## CABRITO



**PALETILLA CABRITO** ❄️ **PALETILLA LECHAL** ❄️  
300 - 350 gr **LA0009** 320 - 440 gr **LA0008**  
450 - 550 gr **LA0003**  
550 - 650 gr **LA0012**  
650 - 750 gr **LA0013**



**PIERNA CABRITO** ❄️ **PIERNA LECHAL** ❄️  
400 - 450 gr **LA0014**  
500 gr **LA0011**



❄️ **CHULETILLA CABRITO** **LA0016**  
❄️ **CHULETILLA LECHAL** **LA0005**



**CARRÉ LECHAL** ❄️  
Con cuello y falda 1/2 vacío  
**LA0017**



**CUNA LECHAL** ❄️ **CUNA CABRITO** ❄️  
Sin cuello 1/2 vacío **LA0004** Sin cuello y falda 1/2 vacío **LA0015**

# varea

BURGER

## TERNERA

### Mini

110g  
Caja 30 ud  
HV0005

## VACA

### Premium

180 g  
Caja 18 ud  
HV0001

## VEGETAL

### Mini

110 g  
Caja 20 ud  
HV0013

## TEXAS

### Buey

180 g  
Caja 18 ud  
HV0004

## ENTRAÑA Y WAGYU

180 g  
Caja 18 ud  
HV0014



## BELLOTA IBÉRICA

160gr - 30ud/C  
CG0093



¡COMPLETA TU BURGUER CON PAN JUANITO BAKER!  
¡UNA COMBINACIÓN IMBATIBLE!

Juanito  
baker

2X12 UDS CAJA  
JB0031  
18 UDS/CAJA  
JB0031 ❄️



## CACHOPO ASTURIANO - TERNERA, JAMÓN Y QUESO

500gr - 10ud  
BP0005



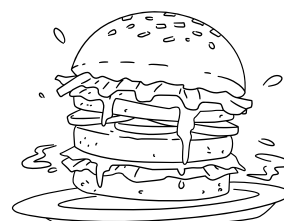
## CACHOPO ASTURIANO - POLLO, JAMÓN Y QUESO

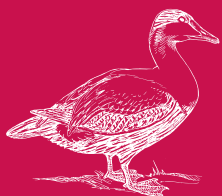
180-200gr - 16ud  
BC0001



## PINCHO DE POLLO

30ud 100 gr  
TL0056





# ROUGIÉ

S A R L A T



## FOIE GRAS



### GRAN CUISINE

400-550gr - 5ud/C RG0045

### EXTRA

625gr - 8ud/C RG0209

### PALMIORD

700gr - 6ud/C RG0180

### CAMPOMAR

750gr - 13ud/C FJA0001



### MANCHON

100gr - 16ud

1,6kg x 4ud

RG0207

### DUO FOIE

2x40gr

20ud

RG0234



### ESCALOPA CORTE OBLICUO

**65-80gr Prestige**

Bol 20 ud - 2ud/C

RG0139

**40-60gr**

Bol 20 ud - 2ud/C

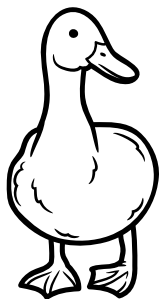
RG0003

**25-40gr**

Bol 30 ud - 2ud/C

RG0038

## CONFIT DE PATO



### Muslo individual

12ud/C RG0024

### Muslo vacío

1,5kg x 8ud RG0156

### Monfort

4/5ud RG0130

LATA 1,35kg x 4ud



### PLACA DE FOIE DESVENADO

4kg x 4ud

RG0225



### MAGRET

400-450gr(12ud)

RG0120



### RILLETES FOIE GRAS 45% Y CONFIT

500gr x 6ud

RG0206



### CONFIT DESMIGADO

(1,5kg x 6ud)

RG0158



### RAVIOLIS DE FOIE DE PATO 150UD

Bol. 1,5kg x 2Ud ❄️ RG0016



### BLOC CON TROZOS 30%

4 Ud/C Bandeja 1 kg

### BLOC FOIE PATO TROZOS 30%

(1,6kg x 4ud) RG0028

### LE PÁRSIENE

Tarrina 1 kg 3Ud/C LP0001



### FLAUTA MOUSSE FOIE

400gr X 12ud

RG0122

# PRODUCTO DE CAZA



## SOLOMILLO DE CIERVO

CZ0002



## RULO DE MANITAS DE CERDO

700gr - 4ud  
CZ0093



## MEDALLON DE CIERVO

1,2-1,4KG x 5uds CZ0097

## RAGOUT TACO

CIERVO 1KG x 5uds CZ0010  
JABALÍ 1KG x 5uds CZ0023

## LOMO S/H CIERVO

CZ0001 1,5KG x 12uds



TODO FABRICADO DE FORMA ARTESANAL, CUIDANDO HASTA EL MÁS MÍNIMO DETALLE. TODO ESTO DA A NUESTRAS CONSERVAS UNA CALIDAD DIFÍCIL DE IGUALAR.



**EL COLORAO**  
Alimentos Artesanos

EL SECRETO DE NUESTRAS CONSERVAS ESTA BASADO EN EL USO DE MATERIAS PRIMAS DE CALIDAD Y TOTALMENTE NATURALES, SIN CONSERVANTE NI COLORANTES.

COMO CARNES FRESCAS E INGREDIENTES COMO EL ACEITE DE OLIVA VIRGEN EXTRA O LOS AJOS MORADOS DE LAS PEDROÑERAS.



**PERDIZ ESCABECHADA**  
Cristal: 675gr - 6uds  
Lata: 545gr - 6uds

**PERDIZ ESCABECHADA DESHUESADA**  
380gr - 6uds



**CODORNIZ ESCABECHADA**  
380gr - 6uds  
COL005

**CODORNIZ ESCABECHADA DESHUESADA**  
425gr - 6uds  
COL001



campomar  
SELECCIÓN GOURMET