

# Despensa

campomar  
SELECCIÓN GOURMET

<b>MAR</b>	PAG.3
<b>TIERRA</b>	PAG.10
<b>ITALIA</b>	PAG.18
<b>ACEITES Y CONDIMENTOS</b>	PAG.21



MAR

*Arte en el Paladar*  
**DON BOCARTE**



### ANCHOA EN ACEITE VIRGEN EXTRA

FR 100gr	21 FILETES	12 U/C	DB0014
LT 215gr	20-22 FILETES	12 U/C	DB0077
LT 215gr	24-26 FILETES	12 U/C	DB0030
LT 215gr	38-40 FILETES	12 U/C	DB0029
LT 550gr	90-92 FILETES	8 U/C	DB0004
OL 650gr	50 LOMOS	2 U/C	DB0123



### BONITO DEL NORTE EN ACEITE DE OLIVA

LT 160gr	12 U/C	DB0084
LT 500gr	12 U/C	DB0031



### VENTRESCA ATÚN ROJO EN ACEITE DE OLIVA

LT 128gr	12 U/C	DB0074
LT 215gr	12 U/C	DB0060



**OLASAGASTI**

DELICIAS DEL MAR CANTÁBRICO



## BONITO DEL NORTE

### COSTERA (TRONCO)

- SALSA CATALANA DT0066
- ACEITE DE OLIVA DT0067

### FRESCO (TRONCO)

- SALSA CATALANA DT0003
- ACEITE DE OLIVA DT0002
- ESCABECHE DT0001

### VENTRESCA

- ACEITE DE OLIVA
  - RO 270gr DT0009
  - RO 125gr DT0010

### TRONCO

- ESCABECHE
  - RO 270gr DT0004
  - RO 120gr DT0077
- ACEITE DE OLIVA
  - RO 270gr DT0069
  - RO 120gr DT0005

### LOMO DE BONITO

- ACEITE DE OLIVA
  - FR 315gr DT0006
  - RO 190gr DT0008



### TROZOS DE BONITO

- ACEITE VEGETAL DT0021
- ESCABECHE DT0022

## ATÚN CLARO

**TRONCO EN ESCABECHE**  
**TRONCO ACEITE DE OLIVA**

RO 1,8KG

8 ud/c

DT0012

RO 200gr

12 ud/c

DT0078

RO 1,8kg

8 ud/c

DT0082

**LOMO NATURAL**

FR 190gr

12 ud/c

DT0047



**VENTRESCA DE ATÚN**

RO 1,1 kg 6ud/c

DT0071



## ABRIR Y ZAMPAR



**ANCHOA A LA DONOSTIARRA**  
**FRITA AL AJILLO**

LT 190gr 12ud/c DT0072

**LOMO DE ATÚN CON PISTO**  
**MEDITERRÁNEO**

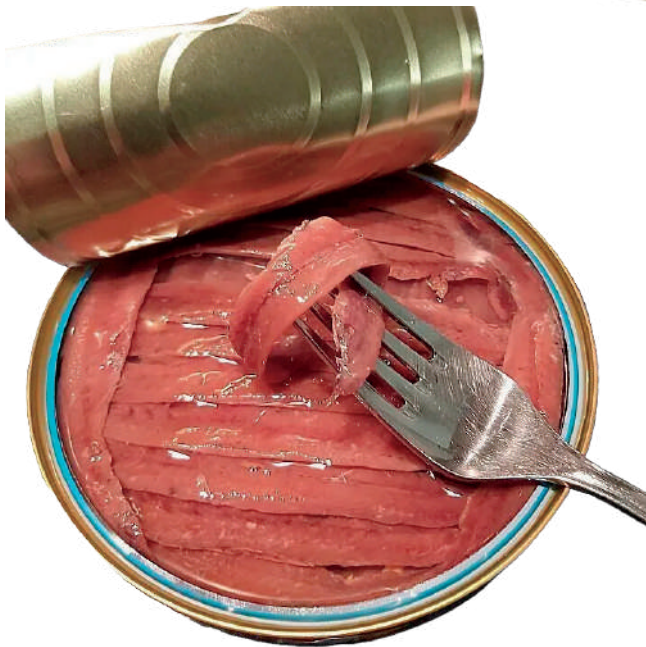
LT 190gr 12ud/c DT0067



# VENTRESCA ATÚN CLARO

## CORBETA

LT 1kg 12ud/c CC0004



## ANCHOA CANTÁBRICO GASTROMUR

- 6 FILETES PRIMAVERA GM0004
- 8 FILETES PRIMAVERA GM0003
- 10 FILETES PRIMAVERA GM0002
- 12 FILETES PRIMAVERA GM0001



### ¡LO PERSONALIZAMOS CON SU LOGO!





## PATATAS FRITAS EN ACEITE DE OLIVA

120gr - 10ud

PF0001

40gr - 22ud

PF0002



## GOURMET



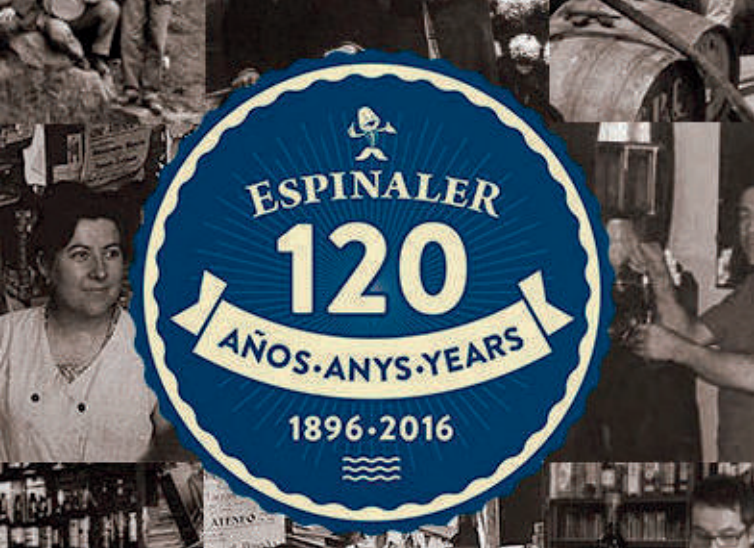
## PREMIUM



## Consulta a nuestros comerciales

**ALMEJÓN | ALMEJA AL NATURAL | ALMEJA BLANCA | ANCHOAS | BERBERECHO | BOQUERÓN | CARACOLES DE MAR | CHIPIRONES | HÍGADO DEBACALO | LANGOSTILLO | MEJILLÓN ESCABECHE | NAVAJAS | PULPO A LA GALLEGA | SARDINILLAS | VENTRESCA DE BONITO | VENTRESCA DE ATÚN | ZAMBURIÑAS**





**ESPINALER**  
**120**  
 AÑOS · ANYS · YEARS  
 1896 · 2016



**ALMEJÓN AL NATURAL OL-120**  
 25 uds/caja **GM0004**

**BERBERECHO 45/55**  
 25 uds/caja **ES226081**



**BERBERECHO 55/65**  
 25 uds/caja **ES226082**



**ANCHOAS AL NATURAL**  
 12 uds/caja **ES299007**



**BOQUERONES VINAGRE 140GR**  
 12 uds/caja **ES290051**



**BOQUERONES VINAGRE 80GR**  
 12 uds/caja **ES290130**

"CORTE MARINERO"  
**NAVAJAS AL NATURAL 4/6**  
 25 uds/caja **ES244020**



**PACK GARBI**  
 4 uds/caja  
**ES100038**



**VERMUT BLANCO**    **VERMUT NEGRO**  
 4 uds/caja            4 uds/caja  
**ES112214**            **ES112208**

**VERMUT VINTAGE**    **VERMUT VINTAGE**  
 6 uds/caja            6 uds/caja  
**ES112103**            **ES112051**







## ANCHOAS DEL CANTÁBRICO "EL BARQUITO"

### TARRINA 40 MARIPOSAS

A. girasol LM0003



### TARRINA 50 FILETES

A. girasol LM0002



### TARRINA 100 FILETES ATLÁNTICO

A. girasol LM0001

---

## LA SARDINA IBERICA



### LOMOS DE SARDINA

#### AHUMADA

Tarrina 1kg

24 lomos - 6ud/caja

TL0112

#### ESCABECHE

Tarrina 1kg

24 lomos - 6ud/caja

TL0116



#### EN AJO Y PEREJIL

Tarrina 1kg

24 lomos - 4ud/caja

TL0117





Your healthy choice

EN CAÑA NATURE TE OFRECEMOS ALIMENTOS LISTOS PARA CONSUMIR 100% NATURALES. LA MEJOR OPCIÓN PARA UNA ALIMENTACIÓN NATURAL, SABROSA Y SALUDABLE.



## GAZPACHO FRESCO Bio

El gazpacho original, elaborado con ingredientes frescos y naturales. Sin aditivos, ni conservantes.

Caja 12Uds - 33cl / ud

CÑ0002

Caja 6Uds - 1L / ud

CÑ0001



## SALMOREJO FRESCO Bio

Aprovechamos la receta tradicional cordobesa, para obtener el intenso sabor que le caracteriza y todas sus propiedades naturales.

Caja 12Uds - 33cl / ud

CÑ0004

Caja 6Uds - 1L / ud

CÑ0003



## TOMATE RALLADO NATURAL Bio

¡Tomate rallado para tostadas, salsas, o lo que quieras! Elaborado exclusivamente con tomate pera Caniles de la Costa Tropical de Granada.

Caja 12Uds - 180gr / ud

CÑ0006

Caja 12Uds - 490gr / ud

CÑ0007

Caja 2Uds - 5kg / ud

CÑ0005



## GUACAMOLE TRADICIONAL

El ÚNICO sin aditivos ni conservantes, sólo con ingredientes frescos.

Caja 12Uds - 200gr / ud

Caja 6Uds - 500gr / ud

CÑ0011



## PULPA DE AGUACATE 99% Bio

Es un producto estrella por su versatilidad además de sus propiedades

Caja 12Uds - 150gr / ud

CÑ0009

Caja 6Uds - 500gr / ud

CÑ0008



## GUACAMOLE MEXICANO Bio

De sabor suave y equilibrado con una textura cremosa agradable y un aroma a aguacate fresco.

Caja 8Uds - 200gr / ud

CÑ0012

Caja 6Uds - 500gr / ud

CÑ0010



Your healthy choice

GAMA BIO



**GUACAMOLE** **ECOLÓGICO**

Caja 12Uds - 200gr / ud



**GAZPACHO** **ECOLÓGICO**

Caja 6Uds - 1L / ud



**SALMOREJO** **ECOLÓGICO**

Caja 6Uds - 1L / ud

GAMA MONODOSIS



**MONODOSIS**  
**AGUACATE PARA UNTAR**



Caja 48Uds - 50gr / ud  
Caja 12Packs x 4Uds - 50gr / ud



**MONODOSIS**  
**TOMATE RALLADO**



Caja 48Uds - 50gr / ud  
Caja 12Packs x 4Uds - 50gr / ud

ESPECIALIDAD



**SALSA**  
**MEXICANA**

A base de tomate, cebolla, pimiento, jalapeño, sal, ajo, zumo de limón, cilantro y comino que aportan un alto valor nutricional.

Caja 12Uds - 150gr / ud  
Caja 6Uds - 500gr / ud

# TIERRA

## SIVARIS

ARROZ SELECCIÓN



## DENOMINACIÓN DE ORIGEN

### ALBUFERA

- BOL 1kg 6ud/c **SV0023**
- BOL 5kg 5ud/c **SV0022**

### BOMBA

- BOL 1kg 6ud/c **SV0023**
- BOL 5kg 5ud/c **SV0022**

### QUINOA ECO

- BOL 1kg 6ud/c **SV0035**

### SUSHI

- BOL 500gr 6ud/c **SV0031**

### REDONDO

- BOL 1kg 6ud/c **SV0026**
- BOL 5kg 5ud/c **SV0019**

### CARNAROLI

- BOL 1kg 6ud/c **SV0025**
- BOL 5kg 5ud/c **SV0020**

### BASMATI

- BOL 1kg 6ud/c **SV0010**
- BOL 5kg 5ud/c **SV0036**

### INTEGRAL

- BOL 1kg 6ud/c **SV0027**
- BOL 5kg 5ud/c **SV0034**

### BLACK

- BOL 1kg 6ud/c **SV0040**
- BOL 5kg 5ud/c **SV0033**



## ARROZ ACQUERELLO

"EL ROLLS ROYCE DE LOS ARROCES"

*Arroz envejecido 7 años en la región de Piamonte, Italia. Elaborado de forma manual con una hélice que manipula el grano 10 minutos (frente al normal que se hace en 3 segundos) y en un espacio de 20cm (comparado a los 6mm del resto)*

- BOL 2,5kg **FP0023**



<b>BOLETUS EDULIS 1° MEDIANO</b>	PS0001
<b>BOLETUS 1° DADOS</b>	PS0003
<b>SURTIDO SETAS CON BOLETUS</b>	PS0004
<b>SURTIDO SETAS</b>	H10021
<b>REBOZUELO</b>	H10022

## ESPÁRRAGOS VERDES

- Espárrago verde mediano PS0006
- Espárrago verde troceado PS0007
- Espárrago verde grueso PS0013



## FRUTAS

- Mezcla frutos del bosque PS0008
- Fresa entera PS0010
- Aguacate en dados
- Mango en dados

## SETAS DESHIDRATADAS

- **BOLETUS EDULIS LAMINADO**
  - BOL 300gr 4ud/c PS0018
  - BOL 15gr 12ud/c PS0014
- **PERRECHICO LAMINADO**
  - BOL 15gr 12ud/c PS0015
- **MEZCLA SETAS SILVESTRES**
  - BOL 300gr 4ud/c PS0016
- **SHITAKE ENTERO**
  - BOL 300gr 4ud/c PS0017
- **CHANTARELA CIBARUS**
  - BOL 300gr 4ud/c PS0019
- **TROMPETA MUERTE**
  - BOL 300gr 4ud/c PS0020





## TOMATE DE CAMPAÑA

- TOMATE FRITO HI0028 FR 570gr 12 ud/c
- PISTO HI0019 FR 350gr 12 ud/c
- LIGERO Y SUAVE HI0015 FR 290gr 12 ud/c
- PAN Y LISTO HI0013 FR 220gr 12 ud/c



## SALSAS FORMATO: FR 350gr 6uds/c

- BOLOÑESA HI0023
- BOLOÑESA DE CHORIZO HI0024
- BOLOÑESA DE ATÚN HI0025
- NAPOLITANA HI0021
- TOMATE Y ALBAHACA HI0022



## PESTOS FORMATO: FR 120gr 12uds/c

- GENOVESSE HI0031
- ROSSO HI0032



## GAMA ECO

ELABORADO CON PRODUCTOS FRESCOS

- TOMATE FRITO HI0006
- FRITO CON PIMIENTOS HI0007
- PISTO HI0008

FORMATO: FR 350gr 12uds/c

## FOOD SERVICE

- CEBOLLA FRITA
  - 3kg 6ud/c HI0009
  - 500gr 15ud/c HI0020
- TOMATE FRITO
  - 3kg 6ud/c HI0002
  - 500gr 15ud/c HI0001
- PISTO
  - 3kg 6ud/c HI0005
  - 500gr 15ud/c HI0003





## GILDAS



**ANCHOA**  
12 U/C  
LI0011



**CECINA Y QUESO**  
12 U/C  
LI0012



**BOQUERÓN**  
12 U/C  
LI0013



**QUESO**  
12 U/C  
LI0014



**ANCHOA**  
6 U/C  
LI0015



**CECINA Y QUESO**  
6 U/C  
LI0016



**BOQUERÓN**  
6 U/C  
LI0017



**QUESO**  
6 U/C  
LI0018



**ANCHOA**  
4 U/C  
LI0005



**CECINA Y QUESO**  
4 U/C  
LI0010



**BOQUERÓN**  
4 U/C  
LI0006



**QUESO**  
4 U/C  
LI0009



# EL COLORAO

Alimentos Artesanos



## JUDIAS CON PERDIZ ESCABECHADA DESHUESADA

425gr - 6uds  
COL002



## MORTERUELO DE CUENCA

470gr - 12uds  
COL004



## LOMO ESCABECHADO EN SALSA DE PERDIZ

360gr - 6uds  
COL003

## PERDIZ

La perdiz escabechada es la apuesta por un sabor tradicional, elaborada a partir de una receta centenaria y familiar, de forma artesana.

### PERDIZ ESCABECHADA

Cristal: 675gr - 6uds  
Lata: 545gr - 6uds

El deshuesado y envasado de la perdiz se hace de forma manual, lo que hace que las pechugas queden siempre enteras.

### PERDIZ ESCABECHADA DESHUESADA

380gr - 6uds



## CODORNIZ

La codorniz escabechada, se presenta en tarro de cristal, donde van 2 codornices.

### CODORNIZ ESCABECHADA

380gr - 6uds  
COL005

La codorniz escabechada deshuesada se presenta en tarro de cristal, donde van 5 codornices.

### CODORNIZ ESCABECHADA DESHUESADA

425gr - 6uds  
COL001







*Un huevo de calidad*



Granja Campomayor es una marca líder gracias a la combinación de nuestro equipo humano, servicio, calidad e innovación. Nos encontramos en un entorno natural privilegiado en donde nuestros animales gozan de un trato especial, ofreciéndonos así un gran producto de calidad y fresca.

## HUEVO COCINADO A BAJA TEMPERATURA

ESTUCHADO PET30 2Und

HU008



## PASTEURIZADOS

ENTERO BBOX 2 KG 4Und.

HU005

YEMA BBOX 2 KG 4Und.

HU006

CLARA BBOX 2 KG 4Und.

HU007



## HUEVO CAMPERO

GRANEL M/L (15 Docenas) - HORECA

HU001

ESTUCHADO M/L CAR06 (24 Und.) - TIENDA

HU002



## HUEVO TRADICIONAL

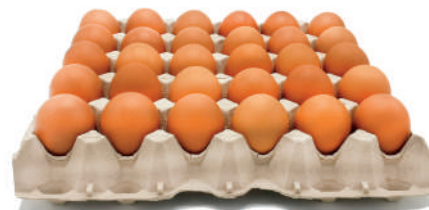
GRANEL M/L 58 A 73 GRS (15 Docenas) - HORECA

HU003

## HUEVO PROMOCIÓN

CAMPERO GOURMET CJ01 (48 Und.)

HU004



# ITALIA

## ESPECIALISTAS EN PIZZAS

### HARINAS

- **TRADIZIONALE FPZ**
  - 25kg 1ud/c I1800001
- **CROCCANTE FPZ4**
  - 25kg 1ud/c I1800002



### TOMATES

- **POLPA DI POMODORO**
  - "Superfine" 4,1kg 3ud/c I2493005
- **TOMATE PELADO EN TROZOS**
  - 2,5kg 6ud/c I1800002
- **SALSA DE PIZZA AROMATIZADA**
  - 4,1kg 3ud/c I2493002



### MASAS

- **BASE PIZZA POMODORO 26 CM**
  - 235gr 20ud/c I1026015
- **BASE PIZZA REDONDA 30CM**
  - 290gr 20ud/c I2785002
  - 240gr 12ud/c I2909006
- **SALSA DE PIZZA AROMATIZADA**
  - 210gr 70ud/c I1900033





- **FUSILLI TRICOLORE N° 34**
  - 500gr 12ud/c I1200112
- **FETTUCINE MATASSINE N° 103**
  - 250gr 12ud/c I1200030

## PASTA SECA

- **SPAGUETTI N° 12**
  - 500gr 24ud/c I1200004
  - 3kg 4ud/c I1200080
- **SPAGUETTI INTEGRALI N° 12**
  - 500gr 24ud/c I1200041
- **PENNE RIGATI N° 41**
  - 500gr 24ud/c I1200009
  - 3kg 4ud/c I1200081
- **FUSILLI N° 34**
  - 3kg 4ud/c I1200085
- **FARFALLE N° 93**
  - 500gr 24ud/c I1200023

Para mas formatos y opciones **sin gluten** consulte el catálogo completo.



## CONDIMENTOS



- **SALSA TARTUFA**
  - 500gr 12ud/c PD0010
- **SALSA TARTUFA**
  - 400gr 12ud/c I2493014
- **SALSA TARTUFA**
  - 1kg 6ud/c I2474003
- **SALSA TARTUFA**
  - 1kg 6ud/c I2474002
- **SALSA TARTUFA**
  - 1,5kg 2ud/c I2260002





*L' italiana preferita dallo chef.*



**Fiochetti con Gorgonzola D.O.P**

135gr (110gr) 3kg

190029



**Fiochetti con queso y pera**

135gr (110gr) 3kg

190030



**Grantortellone de setas**

*(Boletus, shiitake y champiñon)*

170gr (135gr) 3kg

190132



**Ravioli Le Violette**

*(Patata morada)*

135gr (110gr) 3kg

190360



**Tortellini a la carne estofada**

175gr (120gr) 3kg

190010



**Gnocchi de patata**

205gr (180gr) 10kg

190019



**Panzerotti de setas**

130gr (115gr) 3kg

190004



**Corazón a los 4 quesos**

130gr (115gr) 3kg

190068



**Tortelli Medialuna Ricotta y espinaca**

145gr (110gr) 3kg

190046



**Tortelli Medialuna verde, ricotta y espinaca**

145gr (110gr) 3kg

190003



**Ravioli a la carne estofada**

160gr (120gr) 3kg

190011



**Ravioli con setas**

135gr (110gr) 3kg

190252



**Placa de lasaña**

48x25cm

12ud (2kg) x 5ud

190009



**Taglioline verde**

170gr (100gr) 1,5kg

190007



**Taglioline**

170gr (100gr) 1,5kg

190043



**Taglioline Nero di sepia**

190gr (100gr) 1,5kg

190008

# ACEITES Y CONDIMENTOS

# CAVIAROLI®

## ACEITUNAS ESFÉRICAS

Caviaroli drops - Albert Adriá

### ACEITUNA VERDE

Oliva gordal + guindillas

- Bolsa 500gr = 100ud CV0017
- FR 90gr x 4ud (18ud) CV0016

### ACEITUNA PICANTE

Oliva gordal + Pimiento chipotle

- FR 90gr x 4ud (18ud) CV0021

### ACEITUNA NEGRA

Kalamata + Bajo Aragón

- FR 70gr x 4ud (30ud) CV0019



## UN ACEITE EN FORMA DE CAVIAR

### ALBAHACA

- 50gr CV0005

### WASABI

- 50gr CV0015

### ACEITUNA VERDE

- 200gr CV0010
- 50gr CV0008

### TRUFA

- 50gr CV0016

## DROPS DE OLIVA

### VERDE

18uds - 20mm - 90gr  
CV0016

### NEGRA

30uds - 70gr  
CV0019

## Vinagre de arroz al jugo de Granada

de 10mm | 25ud/bote | Fr.50gr | 6 ud. CV0018



**SALSA DE SOJA**  
CV0028



**LIMÓN**  
CV0020





## ACEITES



### FORMATO BOT. 2L - 9ud

- ARBEQUINA **FU0001**
- EMPELTRE **FU0004**

### FORMATO BOT. 500ml - 12ud

- ARBEQUINA **FU0002**
- EMPELTRE **FU0005**

### FORMATO BOT. 250ml - 24ud

- ARBEQUINA **FU0003**
- EMPELTRE **FU0006**

### FORMATO BOT. 500ml - 6ud

- ACEITE GOLDLIS **FU0007**



Goldlis es un aceite de oliva de categoría superior, obtenido directamente de aceitunas y sólo mediante procedimientos mecánicos.

De extracción en frío, Goldlis está elaborado con un 80 por ciento de variedad arbequina y un 20 por ciento de variedad arbosana.

Es un aceite virgen extra premium único. Esto es debido a la variedad arbosana, que aporta complejidad y aromas a tomate e hinojo.

- |                               |   |  |
|-------------------------------|---|--|
| <b>1</b>                      | <b>2</b>  | <b>3</b>                                     |
| 80% ARBEQUINA<br>20% ARBOSANA | ACEITUNAS PROCEDENTES DE<br>RECOLECCIÓN SUPERTEMPRANA | PREVIENE<br>ENFERMEDADES<br>CARDIOVASCULARES |

## VINAGRES



### Vinagre Balsámico Pedro Ximénez

12 años Sotolongo  
375ml 6ud/c **CR0034**



### Reducción Pedro Ximénez "La Tejea"

500ml 9ud/c **CR0038**

## SAL

ESCAMAS DE SAL NATURAL

Cubo 1,5kg **S380604**



# Sosa

Somos uno de los principales fabricantes de ingredientes de primera calidad para la gastronomía, la pastelería y la heladería en el mundo.

Más textura, más sabor, menos grasa y menos azúcar.



## GELESPESSA

Gelespessa nos permite espesar salsas tanto en frío o en caliente, de manera instantánea.

**SO58050011**



## LECITINA EN POLVO

Propiedades: Emulsionante. Facilita la incorporación de aire. En exceso puede aportar sabor.

**SO59000020**



## MIX DE FLORES SECAS

Compuesto por pétalos de caléndula, pétalos de aciano, pétalos de rosa roja, lavanda y flor de jazmín.

**SO41200022-1**



## PETA CRISPY CHOCO

De textura efervescente, consigue sorprender con los peta crispies recubiertos del mejor chocolate, ¡una explosión eléctrica en tu boca con sabor a cacao!

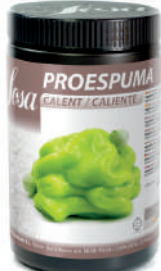
**SO58500032**



## PETA CRISPY FRAMBUESA

De textura efervescente, consigue sorprender con los peta crispies recubiertos con chocolate blanco en color rojo y sabor a frambuesa, ¡una explosión eléctrica en tu boca!

**SO58500044**



## PROESPUMA EN CALIENTE

Estabilizante de espumas calientes.

**SO57001001-1**



## PROESPUMA EN FRIO

Estabilizante de espumas frías.

**SO57001002-1**



## AGAR-AGAR

Hidrato de carbono. Tipo de alga

**SO58050115-1**



## AROMA DE HUMO

Aroma de humo en polvo, ahumado y potente. Un aroma natural de humo de madera que se puede utilizar en cualquier experiencia culinaria. Muy interesante para ser usado en chocolates y postres.

**SO52005006**



## GELBINDER

Gelificante en polvo

Gelbinder nos permite unir los ingredientes que queramos sin que se desmoronen al cocinarlos.

**SO58050031-1**



## ELASTIC

Mezcla de goma garrofín y un carragenato.

**SO58050036-1**



## GELATINA NEUTRA (FRIO)

Agua, azúcar, pectina, xantana y conservante.

**SO58100013-1**

**\*SOLICITA INFORMACIÓN A NUESTRO EQUIPO COMERCIAL\***

[www.campomargourmet.com](http://www.campomargourmet.com) | [www.sosa.cat](http://www.sosa.cat)

**campomar**  
selección gourmet



**COMINPORT**

**LES INVITAMOS A DESCUBRIR LA GAMA DE PRODUCTOS MÁS DIVERSA PARA LA ALTA COCINA ASIÁTICA Y JAPONESA.**



**HUEVAS DE PEZ VOLADOR (500gr)**

A200844



**ROLLITO DE LANGOSTINO EN PASTA FILO (800gr)**

A202303



**LANGOSTINO CON HILO DE PATATA (250gr)**

A201618



**LANGOSTINO EN TEMPURA PREFRITO (250gr)**

A201356



**BONITO SECO EN VIRUTAS (40gr)**

A200390-1



**SOFT SHELL CRAB CANGREJO DE CONCHA BLANDA (1kg - 12 piezas)**

A200104-1



**FILAMENTOS DE GUINDILLA (100gr)**

A201225-1



**HARINA DE TEMPURA (WELNA) (600gr)**

A191400-1



**PAN "GWA BAO" (30gr x 10ud)**

A203469-1



**PANKO KIWAMI (1kg)**

A203310-1



**PASTA ROLLO PRIMAVERA (30hojas)**

A202078-1



**BOGAVANTE CARNE CRUDO (1 caja - 6pz)**

A201384-1



**MATSU NOODLES (130gr x 5)**

A200786-1



**HABAS DE SOJA VERDE (500gr)**

A202845-1



**ARROZ PARA SUSHI (1kg)**

A200400



**HUEVAS DE CAPELÁN (1kg - caja)**

A203003



**ARROZ SUSHI PREMIUM "KIWAMI" (20kg - caja)**

A203127



**CEBOLLA FRITA (500gr)**

A122470



**PALITOS DE SURIMI (1kg)**

A203696



**UNAGI KABAYAKI EN LONCHAS (20pzs - 160gr)**

A200052

## GYOZAS

Diferentes sabores



**GYOZAS DE GAMBA Y JENGIBRE (8pzs - 240gr)**

A201624



**GYOZAS DE LANGOSTINO (20pzs - 400gr)**

A201101



**GYOZAS VERDE 5 VERDURAS (30pz - 600gr)**

A202189



**GYOZAS DE POLLO Y VERDURAS (30pz - 600gr)**

A137720



**GYOZAS DE CERDO (30pz - 600gr)**

A200708





# COMINPORT

LES INVITAMOS A DESCUBRIR LA GAMA DE PRODUCTOS MÁS DIVERSA PARA LA ALTA COCINA ASIÁTICA Y JAPONESA.

PRODUCTOS EN STOCK



**WASABI EN POLVO "KIWAMI" (1kg)**

A140140



**SÉSAMO NEGRO Y BLANCO TOSTADO (1kg)**

N: A140370 B: A140370



**HOJAS DE SOJA ROSA (20pz)**

A145160



**LANGOSTINO COCIDO SUSHI (5l - 30pz)**

A200266



**MIGAS DE TEMPURA CRUJIENTE (1kg)**

A201244



**ALGA YAKINORI GRADO A (100 hojas - caja)**

A136440



**PASTA DE CURRY AMARILLO THAI (1kg)**

A201459



**PASTEL DE PESCADO (160gr x 5ud)**

A201034



## SALSAS



**KIMUCHI NO MOTO (1,2kg)**

A201780



**ACEITE DE SÉSAMO 100% (550ml)**

A140210



**SALSA YAKINIKU JAPONESA (1,15kg)**

A133249



**SALSA SRIRACHA "FLYING GOOSE" (730ml)**

A203739



**SALSA YAKISOBA (1,2kg)**

A201198



**SALSA DE OSTRAS (907gr)**

A201376



**SALSA DE CHILE DULCE (920gr)**

A170360



**SALSA PONZU (1L)**

A203316



**SALSA DE ALGAS Y ACEITE DE CHILE (250gr)**

A203723



**SALSA DE SOJA (1L)**

A132090



**SALSA WASABI (170gr)**

A201246



**DRESSING DE YUZU Y WASABI (1L)**

A133030



**LECHE DE COCO "COCO XIM" (1L)**

A203291



**VINAGRE DE ARROZ (500ml)**

A202227



**LECHE DE COCO (400ml)**

A201451



**DRESSING DE SÉSAMO (1L)**

A133260



**SALSA "HOISIN"**

A201682

# Notas







campomar  
SELECCIÓN GOURMET