

# Nuestras Carnes



campomar  
SELECCIÓN GOURMET

# Índice

CARNES SELECTAS	3
ALEJANDRO MIGUEL	5
CASTRO Y GONZALEZ	7
GOURMET CERDO IBÉRICO	8
CORDERO	9
LECHAL	10
VAREA CARNES	11
CACHOPO DE POLLO	12
ROUGIÉ	13
EL COLORAO	15

**campomar**  
SELECCIÓN GOURMET

[www.campomargourmet.com](http://www.campomargourmet.com)



# CARNES SELECTAS

## MADURAMOS Y CORTAMOS A TU GUSTO



### **-SIMMENTAL** **-FRISONA**

- Entera con solomillo + 30kg*
- Entera sin solomillo + 30kg*
- Solomillo 2,5 - 3,5 kg*
- Solomillo 3,5 - 4,5 kg*
- Chuletas 7 costillas*
- Chuleta lomo bajo*
- Entrecot lomo bajo / alto*
- Chuleta lomo bajo madurado*
- Picaña AA*
- Filete de cadera*
- T-Bone*
- Rabo s/punta c. cuchillo*
- Chuletón individual*
- Carilleras*





# CARNES SELECTAS

MADURAMOS Y CORTAMOS A TU GUSTO



# ALEJANDRO MIGUEL

EST.

1944

**CERDO**

**DUROC**

*"Nuestros productos son de cerdo raza Duroc, la única raza de cerdo blanco permitida para el cruce con el cerdo de raza Ibérica."*



**SECRETO**



**COSTILLA  
PALO SERRADA**



**COSTILLA  
CARNOSA**



**SOLOMILLO**



**PANCETA**



**CABEZADA S/HUESO**



**CHULETA**



**FILETE DE JAMÓN**

**DUROC**

**ALEJANDRO  
MIGUEL**

EST. 1944  
CARNES  
ESPECIALES



**RAGOUT**



**CARRILLERAS**



**LOMO 2 COLORES**

# ALEJANDRO MIGUEL

EST.

1944

**CERDO**

**DUROC**



**CABEZADA SIN HUESO**



**CHULETA**



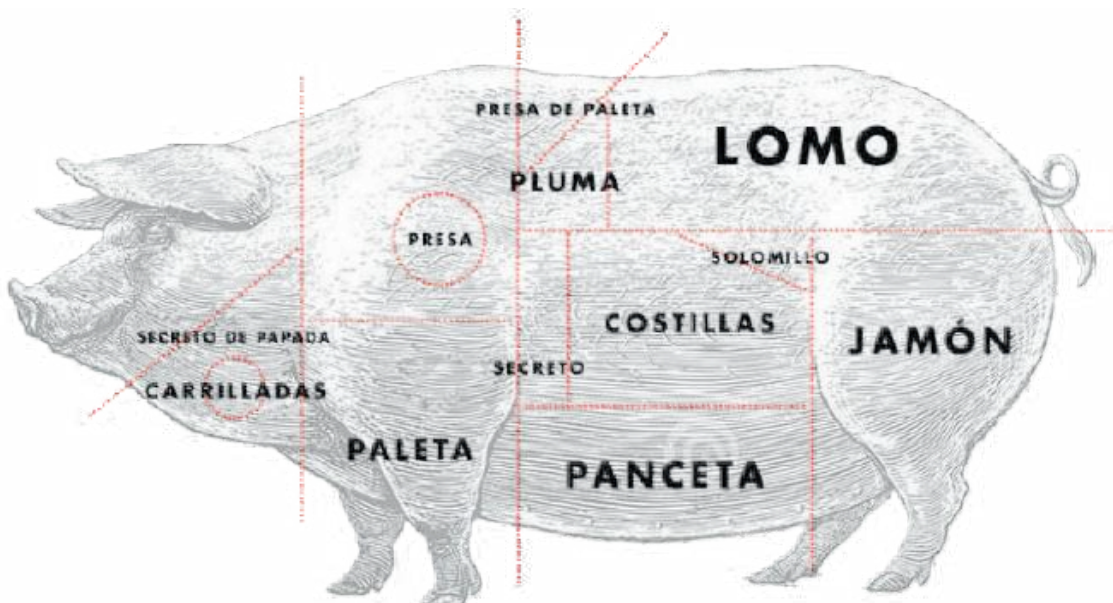
**COSTILLA CARNOSA**



**CINTA DE LOMO**



**PAPADA**



**IBÉRICO**



**CASTRO Y  
GONZÁLEZ**

DESDE 1910

## CARNE DE CERDO IBÉRICO



**PRESA IBÉRICA**



**SECRETO IBÉRICO**



**PLUMA IBÉRICA**



**HAMBURGUESA  
BELLOTA IBÉRICA**



**SECRETO BARRIGUERA  
IBÉRICO**



**SOLOMILLO IBÉRICO**



**CASTRO Y  
GONZÁLEZ**

IBÉRICOS DE GUIJUELO  
DESDE 1910

**IBÉRICO**



**CARNE DE CERDO IBÉRICO**





# CORDERO



**PREGUNTA A TU COMERCIAL POR TODOS  
NUESTROS CORTES**

**LECHAL**

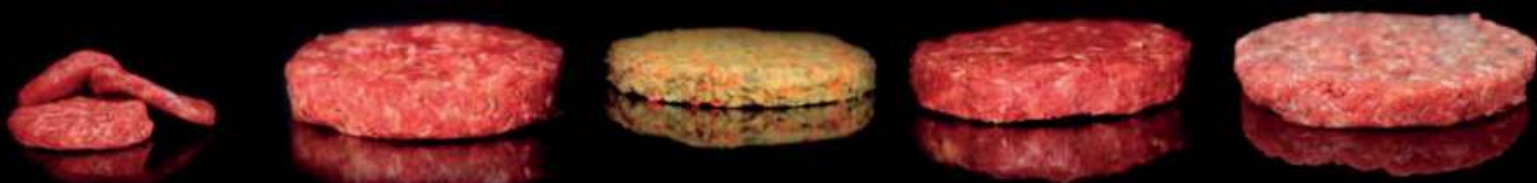


**PREGUNTA A TU COMERCIAL POR LOS FORMATOS**

# varea



## CARNES



VISITA EL CATALOGO  
COMPLETO

VAREA







# PRODUCTO DE CAZA



**SOLOMILLO DE CIERVO**



**RULO DE MANITAS DE CERDO**



**MEDALLON DE CIERVO**



**RAGOUT TACO** CIERVO  
JABALÍ

**LOMO S/H CIERVO**



**EL COLORAO**  
Alimentos Artesanos



# campomar

SELECCIÓN GOURMET



976 50 44 97



[comercial@comercialcampomar.com](mailto:comercial@comercialcampomar.com)



[www.campomargourmet.com](http://www.campomargourmet.com)



C. Río Arba, 18, 50410 Cuarte  
de Huerva, Zaragoza