

# Pescados y Mariscos



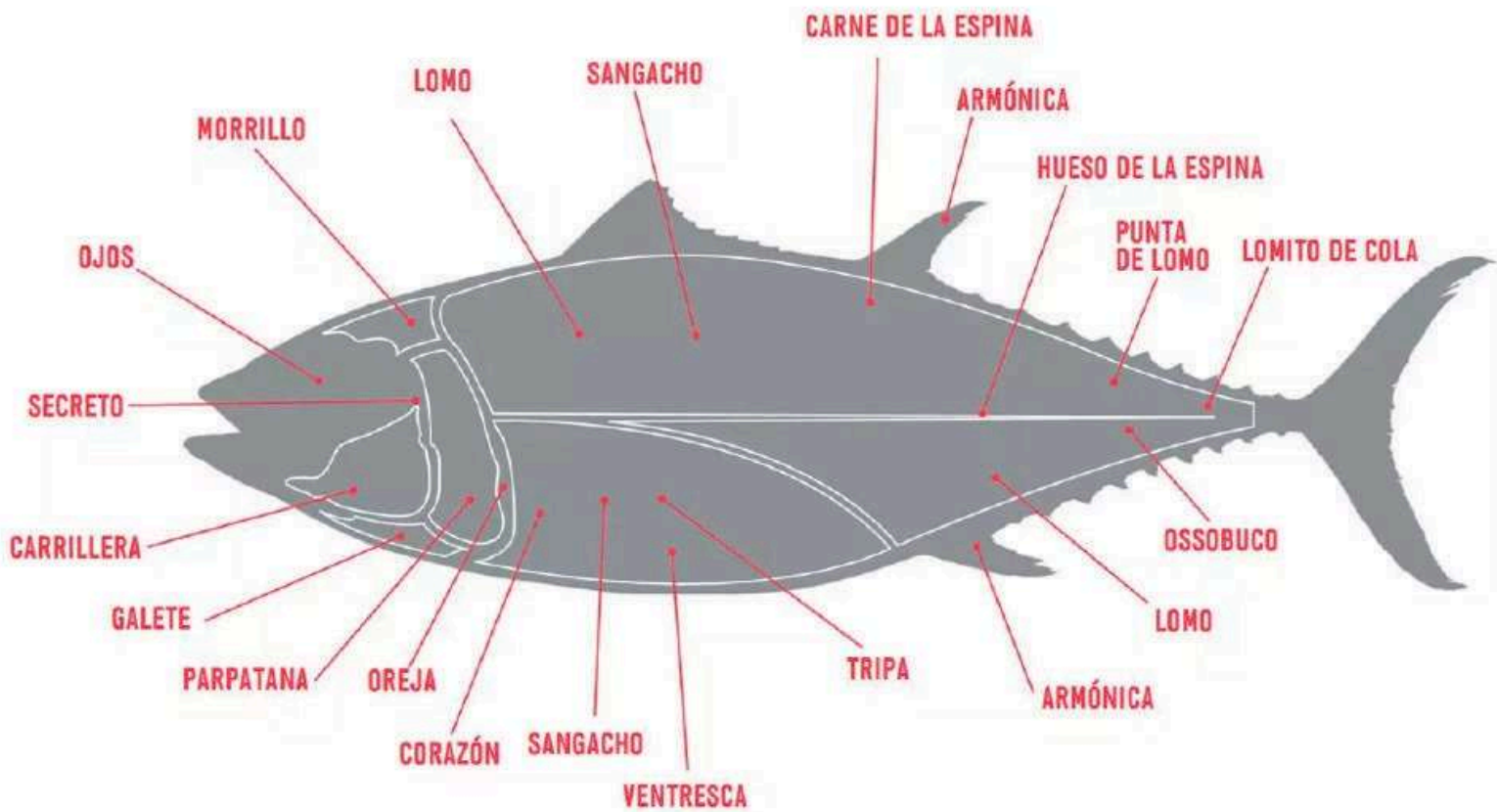
campomar  
SELECCIÓN GOURMET

# Índice

BALFEGO	3
AQUANARIA	4
BACALAO ALEJANDRA	5
BACALAO ISLANDIA	6
GIMAR	7
COMINPORT	8
BUENAPINTA	9
O PERCEBEIRO	13
PEIXOTO	14
DON BOCARTE	15

**campomar**  
SELECCIÓN GOURMET

[www.campomargourmet.com](http://www.campomargourmet.com)

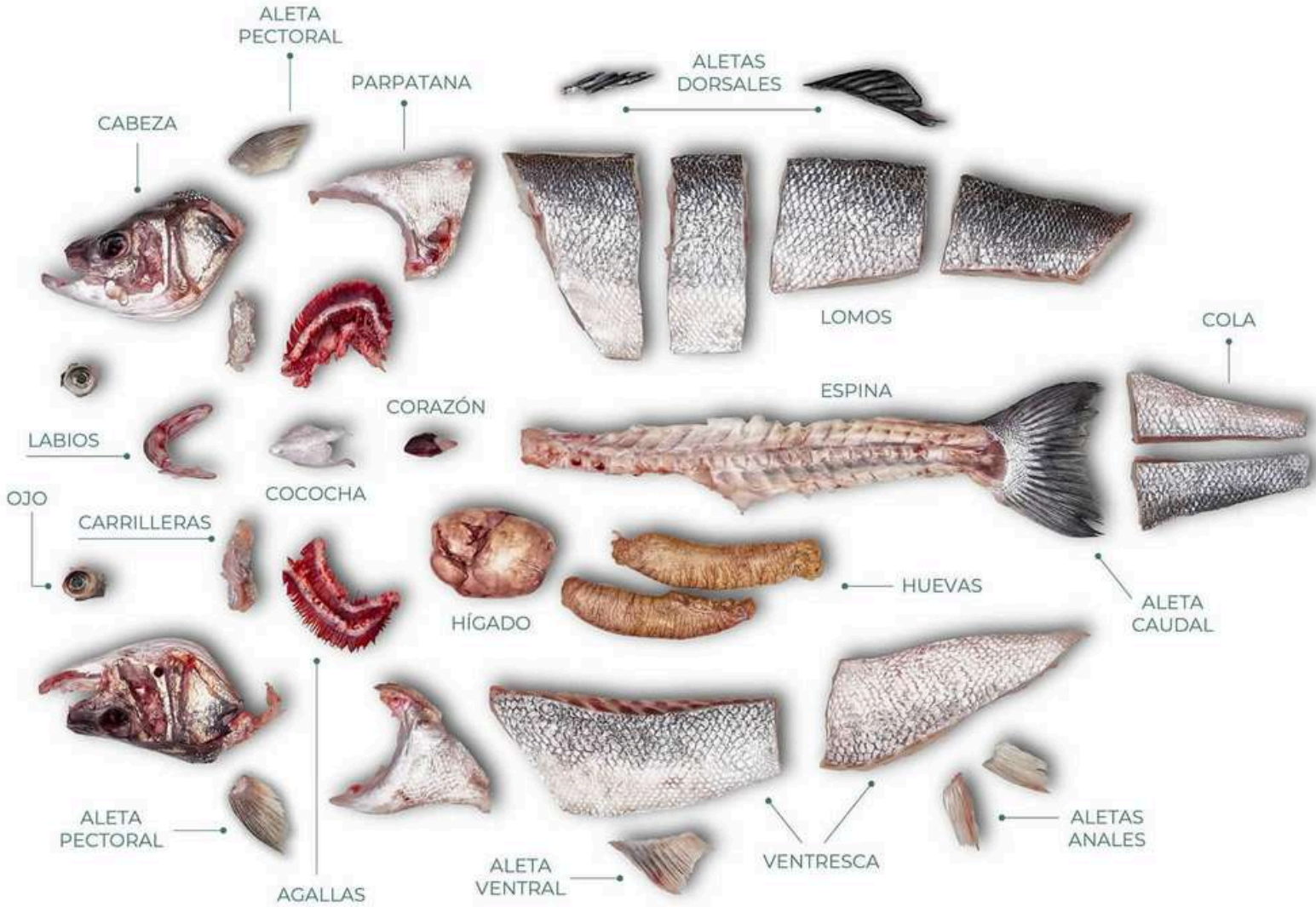


VISITA EL CATALOGO COMPLETO:

[\*\*BALFEGO\*\*](#)

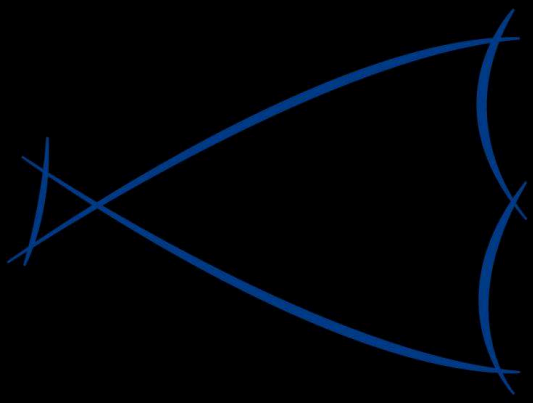


# PIDENOSLA Y LA PESCAMOS



VISITA EL CATALOGO COMPLETO:

**[AQUANARIA](#)**



# BACALAO ALEJANDRA

**SALAO Y DESALAO A LA  
VIEJA USANZA**



**VISITA EL CATALOGO COMPLETO:**

**[BACALAO ALEJANDRA](#)**



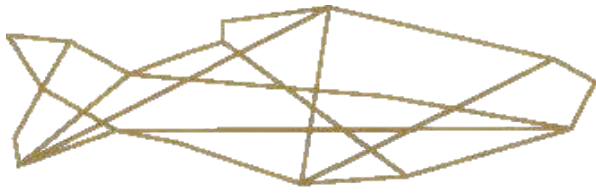
# BACALAO ISLANDIA



**10% GLASEO**  
**SOLOMILLO BACALAO ANZUELO ISLAND +1000G**



**10% GLASEO**  
**FILETE BACALAO ANZUELO +1000**



GIMAR

**SA  
KU**

SUSHI & SASHIMI

SALMÓN  
SALMONE  
SALMON  
SAUMON

*Salmo salar*



GIMAR



GIMAR

En Gimar creamos productos inteligentes en formatos monodosis y bipack diseñados para garantizar una calidad excelente y constante.

Siempre tratamos de dar soluciones a los profesionales, por ello nuestros envases están diseñados para conservar, almacenar y manipular mejor el producto.

Además de por su calidad, nuestros productos ofrecen al profesional un sin fin de posibilidades para conseguir las metas creativas que se proponga.

**VISITA EL CATALOGO COMPLETO:**

**[GIMAR](#)**



# Cominport®

LOS MEJORES SABORES DE JAPÓN DESDE 1995



VISITA EL CATALOGO COMPLETO:  
[COMINPORT](#)



# VIEIRA SAINT JACQUES



BUENAPINTA





**GAMBON AUSTRAL**



**CIGALA**



**GAMBA ROJA**



**LANGOSTINO**



**CARABINERO**



**GAMBON  
ARGENTINO**



**CALAMAR DE ANZUELO**



**CALAMAR PATAGÓNICO**



**TUBO POTA**



**SEPIA LIMPIA PREMIUM**



**OSTRA CNG**



**ZAMBURINAS**





*O percebeiro*

"De Galicia  
a tu mesa"



# SERVICIO DIRECTO DESDE LAS LONJAS GALLEGAS

\* CON LA GARANTÍA DE:



pescadeRías  
¿de onde se non?

VISITA EL CATALOGO COMPLETO:

[O PERCEBEIRO](#)

**ΡΕΙΧΟΤΟ**



*Arte en el Paladar*  
**DON BOCARTE**



**VISITA EL CATALOGO COMPLETO:**  
**[DON BOCARTE](#)**

# campomar

SELECCIÓN GOURMET



976 50 44 97



comercial@comercialcampomar.com



[www.campomargourmet.com](http://www.campomargourmet.com)



C. Río Arba, 18, 50410 Cuarte  
de Huerva, Zaragoza